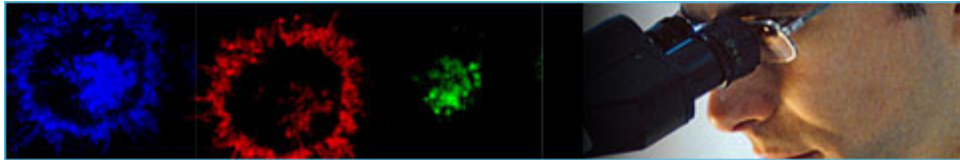


## Axe fédérateur IV

### Relations hôte/tumeur, immunothérapies et ciblage thérapeutiques.



**Coordinateurs : Alain BERNARD, Daniel OLIVE**

La composante immune du micro environnement tumoral est l'enjeu actuel d'intenses efforts de recherche afin de comprendre les mécanismes qui vont présider à la tolérance ou à l'élimination d'une tumeur. La compréhension de ces mécanismes est la clé pour de nouvelles thérapies visant à contre balancer les effets immunosuppresseurs de la tumeur et à stimuler le système immunitaire ou à cibler son action vers la tumeur.

La dynamique de cet axe repose sur des interactions constantes entre les équipes fondamentales, les laboratoires de transfert, les cliniciens et les partenaires des biotechnologies.

#### Les principaux objectifs de l'axe

- Compréhension des interactions entre la tumeur et son environnement, notamment les systèmes immunitaires inné et acquis
- Développement d'essais pré-cliniques et cliniques de biothérapie
- Développement de vaccinothérapies ciblées
- Etudes concertées sur l'homme et sur les modèles murins
- Partenariats précoces avec les biotechnologies
- Optimisation des plateformes dédiées
- Diversification des expertises et augmentation du nombre des équipes impliquées

#### Les principales orientations scientifiques

- Lymphocytes non conventionnels et cancer
- Inflammation, immunité innée et cancers
- Modèles murins de cancers et tumeurs humaines
- Biothérapies (Acms, vaccination thérapeutiques, augmentation de l'ADCC)
- Nouveaux antigènes tumoraux candidats
- Déficiences immunitaires associées au cancer
- Métastases
- Imagerie in vivo des interactions SI-tumeur